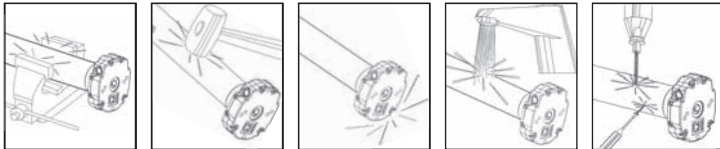

CONSIGNES DE SÉCURITÉ


NON

NON

NON

NON

NON



- Ces moteurs sont conçus pour la motorisation de volets roulants et stores, tout autre utilisation doit faire l'objet d'un accord de nos services techniques.

- Ne pas écraser, frapper ou faire tomber le moteur tubulaire. Ne pas percer ou appliquer de vis sur toute la longueur du moteur tubulaire. Ne pas exposer aux intempéries, ni à aucun genre de liquide.

- Ce moteur doit être installé dans un tube de 50 mm minimum.

- Respecter la distance de sécurité de 40 cm entre le store complètement ouvert et tout objet fixe.

- Le choix du moteur, dans son application, doit être compatible avec les données indiquées sur le moteur même.

- Le moteur tubulaire a été conçu pour un usage intermittent et pour un fonctionnement continu de 4 minutes maximum.

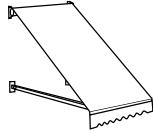
- Réparations et démontages ne sont autorisés que dans nos ateliers ou en station technique agréée.

- L'installation doit être faite par du personnel technique qualifié en respectant les normes de sécurité, surtout pour ce qui concerne les branchements électriques.

- Les dégâts dus à une mauvaise installation, mauvaise utilisation, défaut d'entretien, ou un mauvais branchement ne sont pas couverts par la garantie.

- En cas de dégât du câble d'alimentation, s'adresser à nos ateliers ou à une station technique agréée pour remise en état.



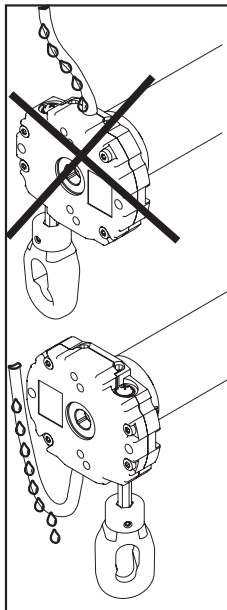
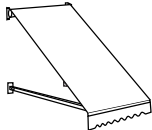


INSTRUCTIONS D'UTILISATION ET D'INSTALLATION

ATTENTION

POUR LA SECURITE DES PERSONNES IL EST IMPORTANT DE RESPECTER LES INSTRUCTIONS SUIVANTES. CONSERVER CES INSTRUCTIONS. UNE INSTALLATION INCORRECTE PEUT CAUSER DES BLESSURES GRAVES

- **NE PAS** permettre aux enfants de jouer avec les dispositifs de commandes fixes ou mobiles.
- Avant toute manutention, installation ou nettoyage des fenêtres couper l'alimentation du moteur tubulaire.
- Avant d'installer le moteur, enlever les câbles superflus et débrancher tout appareil non nécessaire pour le fonctionnement du moteur.
- Contrôler souvent l'installation afin de découvrir d'éventuels déséquilibres et signes d'usure ou dégâts aux câbles et aux ressorts, **NE PAS** utiliser l'installation s'il y a besoin d'une réparation, mais appeler le centre d'assistance.
- Protéger les parties mobiles du moteur s'il est installé à une hauteur inférieure de 2,5 mètres du plancher ou d'autre niveau (surface) duquel on peut y accéder.
- L'interrupteur « sous tension » doit être fixé à une hauteur minimum de 1,5 mètre, à distance suffisante de tout objets en mouvement et à portée de vue du store ou du volet roulant commandé.
- Respecter les instructions données, en cas de doute consulter nos services techniques agréés.
- Pendant l'ouverture et la fermeture du store ou du volet roulant garder les personnes éloignées du rayon d'action.
- Les dispositifs de connections, les supports et adaptations viennent en plus et sont fournis séparément.
- Pour l'utilisation et le choix veuillez consulter le catalogue «Moteurs tubulaires'' ou nos services techniques agréés.
- Pour éviter toutes situations de danger ou un mauvais fonctionnement, les éléments électriques de commande reliés au moteur doivent être appropriés en fonctions des caractéristiques du moteur.
- Le circuit alimentant le moteur doit être pourvu d'un dispositif de coupure omnipolaire ayant une distance d'ouverture d'au moins 3 mm.



- Les touches d'inversion du sens de rotation du moteur doivent être pourvues d'un blocage mécanique (pour ne pas alimenter la Montée/Descente en même temps).

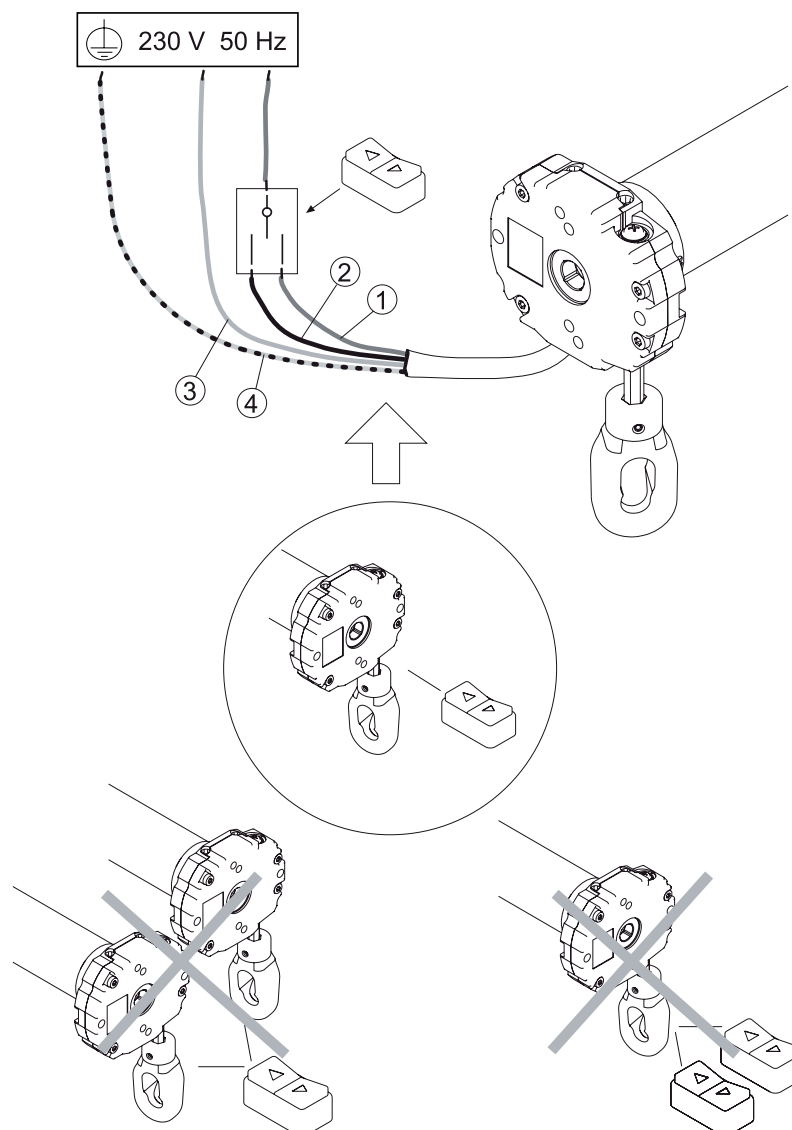
- Pour modifier le sens de rotation, inverser les câbles Marron et Noir.

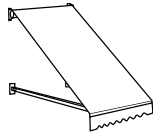
- **NE PAS** relier 2 ou plusieurs moteurs au même inverseur. En cas d'un branchement de 2 moteurs sur un seul inverseur utiliser impérativement un inverseur de type bipolaire.

- **NE PAS** relier 2 ou plusieurs inverseurs au même moteur.

- En cas d'une utilisation extérieure, le câble devra être protégé par une gaine, goulotte ou autre tube de protection en matériel résistant à la lumière du soleil.

- 1- marron
- 2- noir
- 3- bleu
- 4- jaune-vert





PRÉPARATION DU MOTEUR

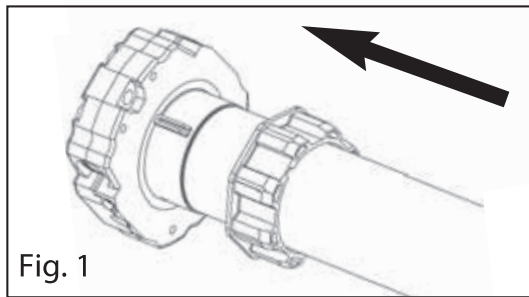
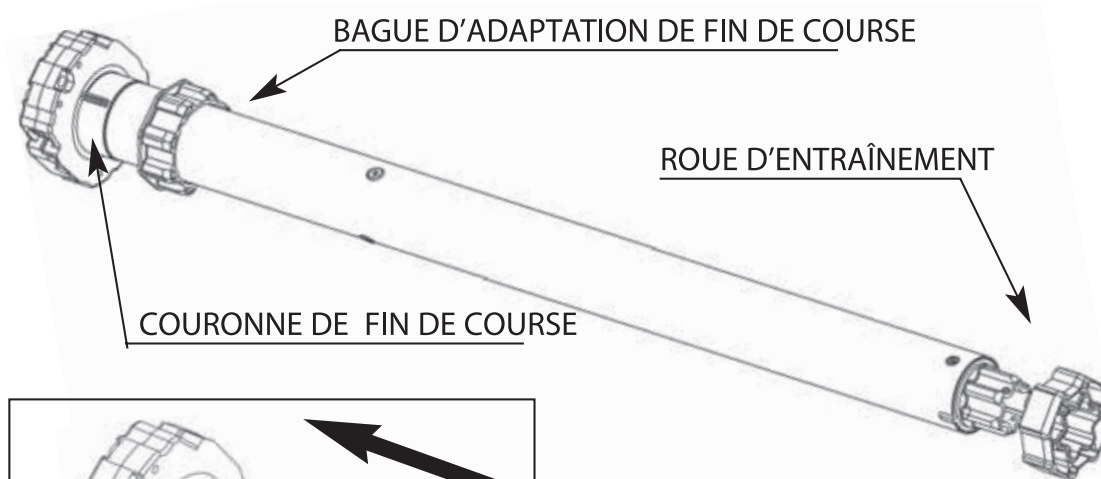


Fig. 1

1. Insérer la bague d'adaptation sur la couronne de fin de course en insérant l'encoche dans le repère rainuré et pousser jusqu'en butée.

2. Monter la roue sur l'axe de sortie du moteur jusqu'à enclenchement du ressort d'arrêt.

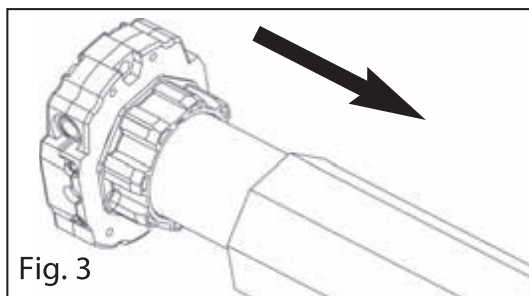
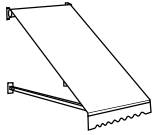


Fig. 3

3. Introduire complètement le moteur dans le tube.

NB: En cas de tube rond ou lisse la roue doit être fixée au tube, cette opération est à la charge du monteur. Pour les autres tubes la fixation est facultative mais fortement conseillée.



RÉGLAGE DE FIN DE COURSE

Ces moteurs tubulaires ont un système de fin de course électromécanique qui interrompt la tension de service 230 V quand le store ou le volet arrivent à ses fins de courses.

Pour régler ces limites, agissez sur les deux vis de réglage positionnées sur la tête du moteur. Les limites de fin de course sont pré-réglés en usine à plus ou moins trois tours dans chaque sens.

1. Pour savoir laquelle des 2 vis utiliser, il suffit de regarder le sens de rotation du volet ou du store : si le tube tourne dans la direction A, il faudra utiliser la vis A pour régler le fin de course dans ce sens. Si la direction est opposée (B) il faudra utiliser la vis B.

2. Faire fonctionner le store ou le volet roulant dans la direction dans laquelle on veut régler le premier fin de course. Après quelques tours le moteur s'arrête au point limite pré-réglé.

3. Tourner la vis de réglage relative au sens de rotation (voir point 1) en direction " + " jusqu'à arriver à la position désirée.

4. Inverser le sens de rotation du moteur et régler le deuxième fin de course.

