



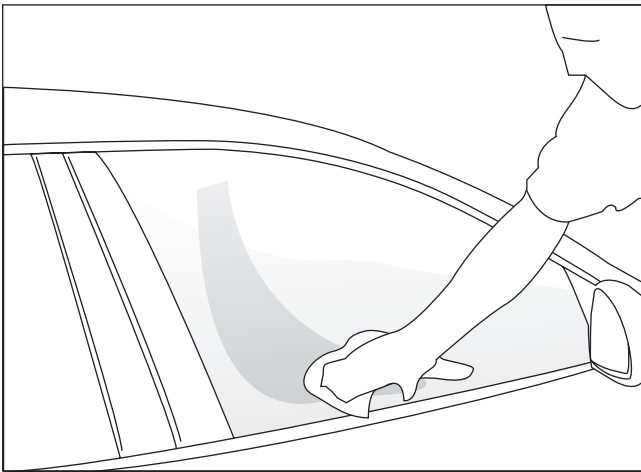
PRINCIPE DE POSE DES FILMS POUR VOITURE

Conditions optimales :

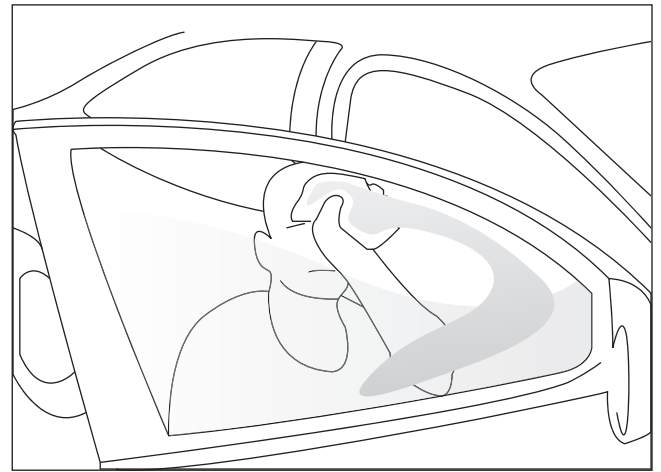
Votre véhicule doit être à l'abri du vent et de toute poussière. La température ambiante doit se situer entre 15°C et 25°C.

Le film vitre pour voiture se pose en intérieur. Cependant, vous allez avoir besoin du côté extérieur de la vitre pour la découpe et la préparation du film.

ETAPE 1 : NETTOYAGE.



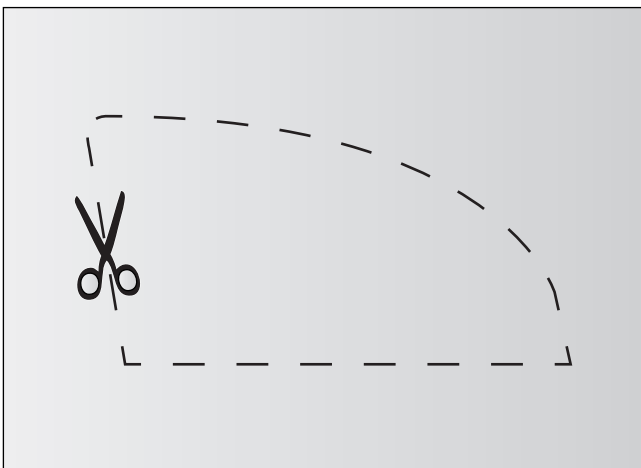
Nettoyez parfaitement la vitre extérieure de votre véhicule avec le grattoir, la raclette et le pulvérisateur (vous pouvez utiliser de l'eau savonneuse). Puis essuyez avec le papier essuie-tout.



Renouvelez l'opération pour l'intérieur.

ETAPE 2 : DECOUPAGE.

Découpez le film selon la forme de votre vitre.



> Idéalement, si vous en avez la possibilité, retirez la vitre de sa porte pour pouvoir reporter ses dimensions exactes sur votre film.

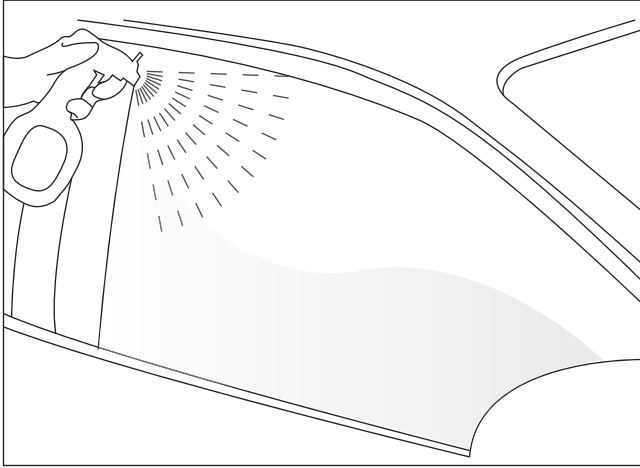
> **Autre solution:** Placez votre film sur la vitre extérieure de votre véhicule en veillant à diriger le côté collant (avec la pellicule transparente)* vers vous. Puis, descendez légèrement votre vitre (jusqu'à voir son extrémité haute) et reportez sa forme et ses dimensions sur votre film en prévoyant une marge de sécurité d'au moins 5 cm en bas.

* **Petite astuce :** pour savoir de quel côté se trouve la pellicule transparente, vous pouvez vous aider de 2 morceaux de ruban adhésif (voir la dernière image de l'étape 3).

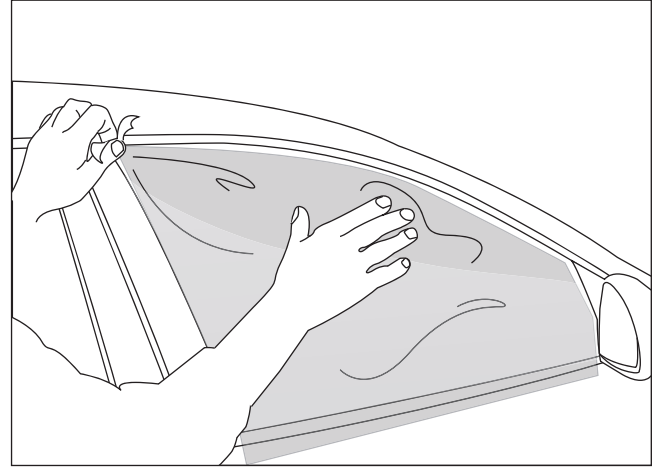


Notice de pose : Film vitre voiture

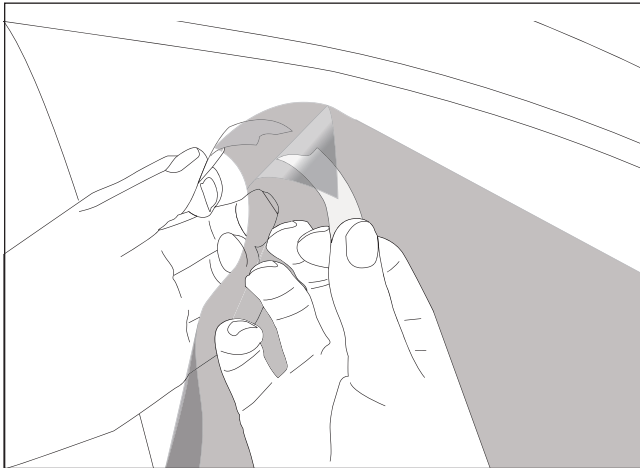
ETAPE 3 : PREPARATION DU FILM.



Pulvérisez de l'eau savonneuse la vitre extérieure.

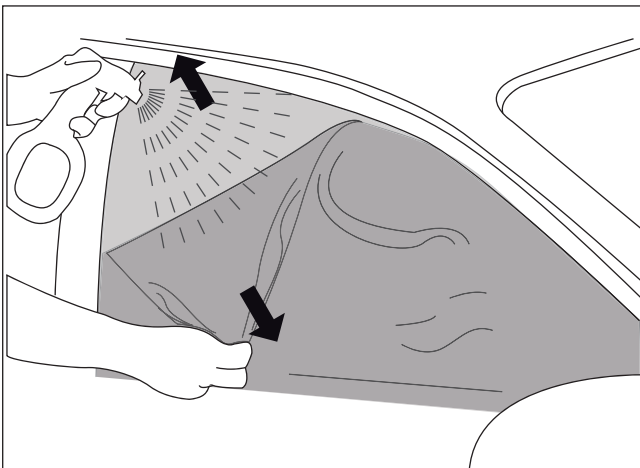


Posez le film sur la vitre extérieure, en dirigeant le côté collant (avec pellicule de protection) vers vous.



Pour retirer la pellicule de protection*, aidez-vous de deux morceaux de ruban adhésif.

** La pellicule de protection est un film transparent qui ne colle pas. Elle protège la surface collante du film.*

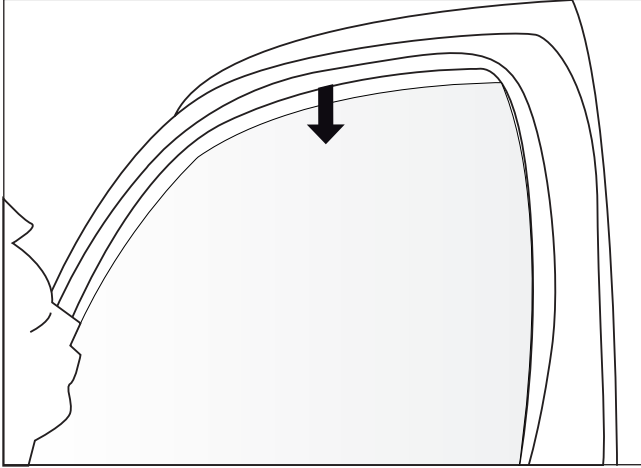


Détachez la pellicule de protection en mouillant abondamment l'adhésif du film à l'eau savonneuse.

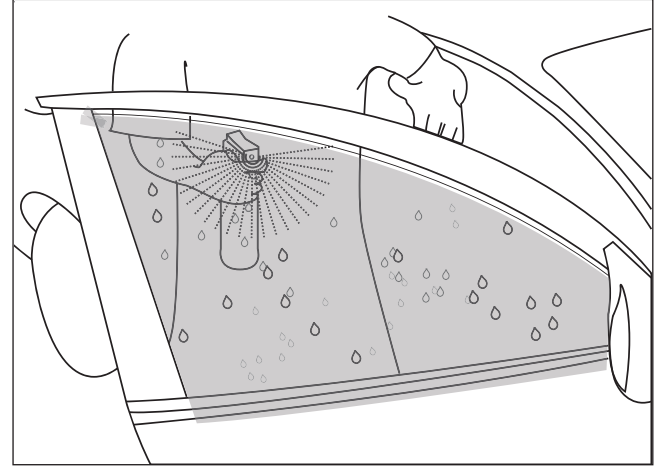


Notice de pose : Film vitre voiture

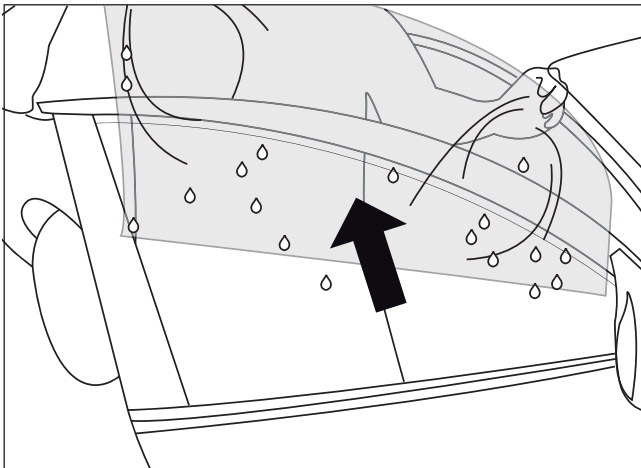
ETAPE 4 : COLLAGE EN INTERIEUR.



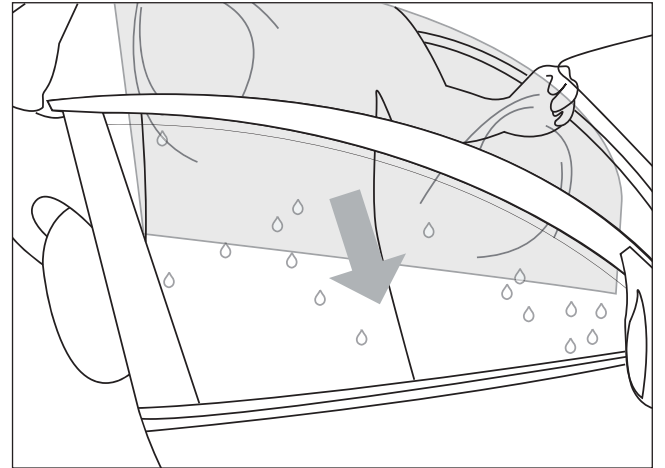
Descendez légèrement votre vitre jusqu'à voir son extrémité haute.



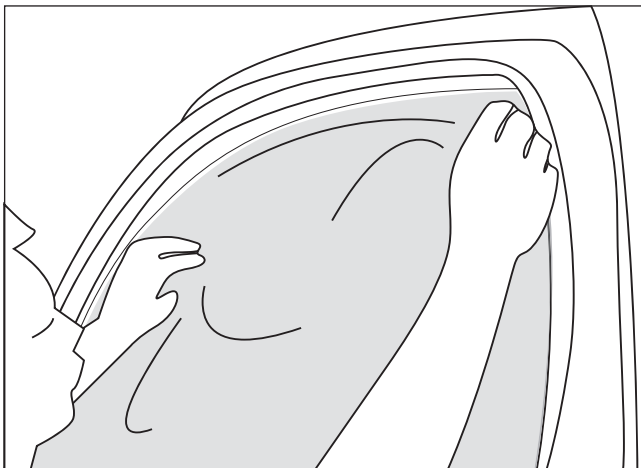
Pulvérisez la vitre intérieure avec de l'eau savonneuse.



Prenez le film sur la vitre extérieure...



Et faites un transfert sur la vitre intérieure



Le côté adhésif doit donc être sur la vitre intérieure.

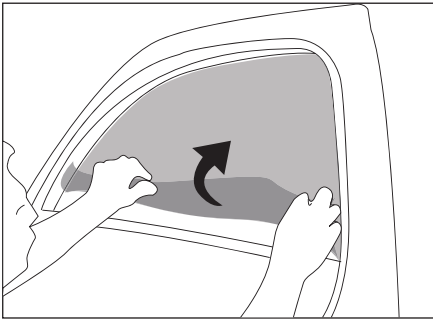
Commencez par appliquer votre film en haut de la vitre, en veillant à laisser un espace de +/- 2mm



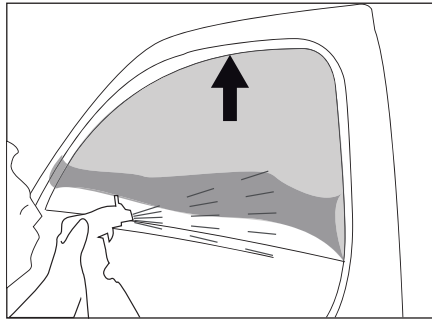
ETAPE 5 : FINITIONS.

Prenez soin de commencer par le haut.

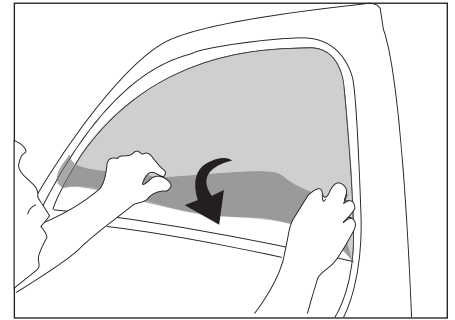
C'est ce premier mouvement de haut en bas qui évitera la formation de bulles d'air.



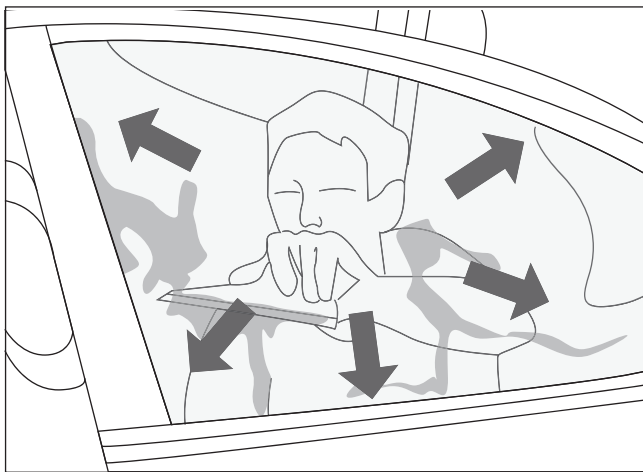
Repliez le bas du film qui dépasse.



Refermez la vitre et vaporisez le bas de celle-ci.



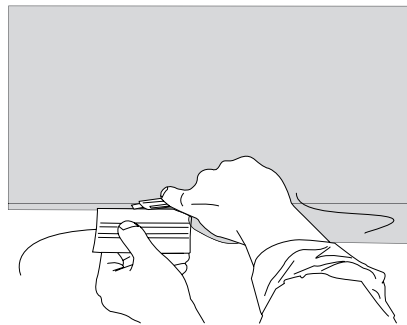
Dépliez le film.



- Vaporisez le film pour permettre à la raclette de bien glisser.

- Maroufflez avec la raclette, du centre vers l'extérieur, puis glissez le bas du film derrière le joint de la vitre.

- Essuyez l'encadrement avec le papier essuie-tout.



- Si nécessaire recoupez* le bas.

*Pour éviter d'endommager le joint de votre vitre, utilisez la raclette et coupez le long de celle-ci à l'aide du cutter.

Il est recommandé de ne pas actionner les vitres durant 48 heures .

Cette application doit être effectuée avec le plus grand soin pour obtenir un résultat optimal.

Si quelques défauts visuels subsistent après la pose, ils disparaîtront après 3 semaines.
Ne pas nettoyer le film pendant la période de séchage (3 à 5 semaines).

Après la période de séchage, le film peut être lavé avec de l'eau légèrement savonneuse. Les produits abrasifs ou à base d'alcool sont à proscrire.