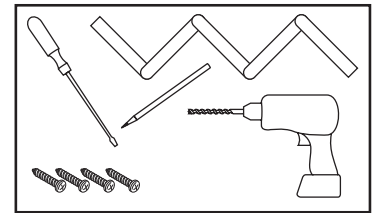


Notice de pose : Store vénitien aluminium sur mesure

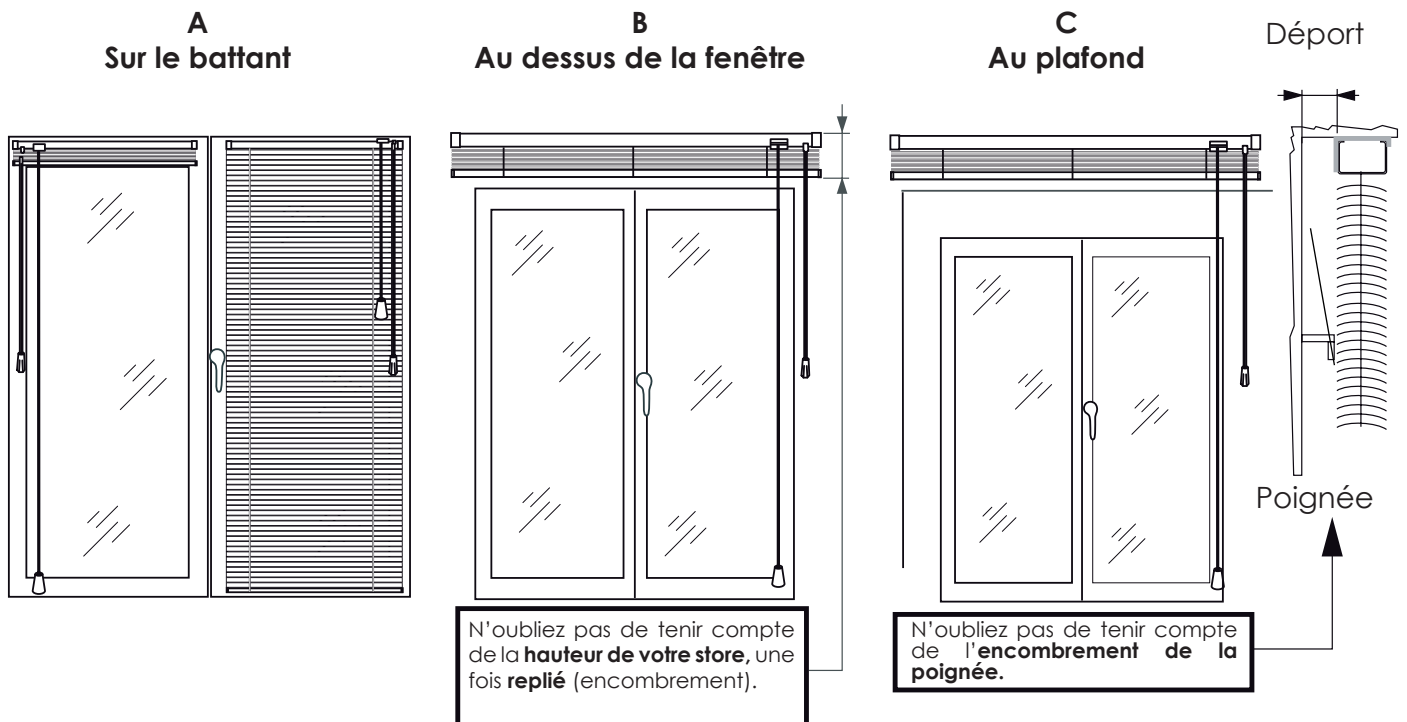
CHOIX DE LA FIXATION :

En fonction du choix de fixation A, B ou C, tracez une droite horizontale à l'emplacement prévu pour votre store puis marquez les points de fixation.

(Répartissez vos supports, standards ou équerres, sur la longueur du store).

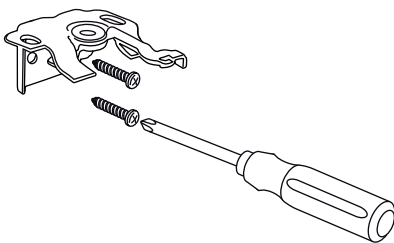


Vos outils et vos pièces

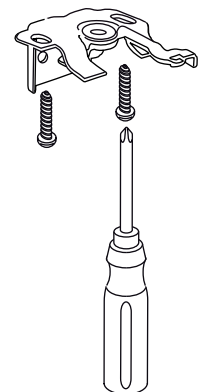
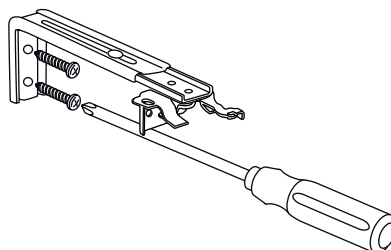


FIXATION DES SUPPORTS.

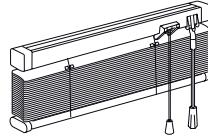
1. Fixez les supports standards ou équerres (option 1 montage B) en les répartissant en fonction de leur nombre à l'aide de vis et chevilles (si nécessaire) adaptées au matériau dans lequel s'effectuent ces fixations.



Fixation murale

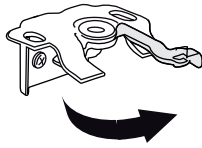


Fixation plafond

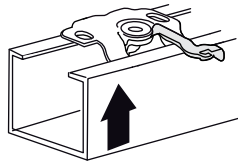


Notice de pose : Store vénitien aluminium sur mesure

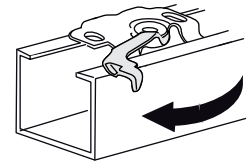
2. Montez et verrouillez le rail sur les supports.



1



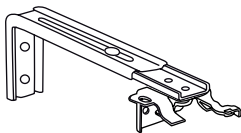
2



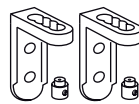
3

LES OPTIONS.

1. Fixez les guides option 2 (équerres) ou option 3 (tablettes) après avoir positionné et bloqué les serre-câbles à leurs positions définitives.



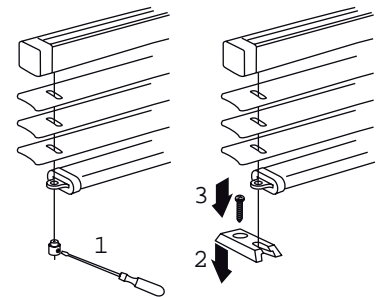
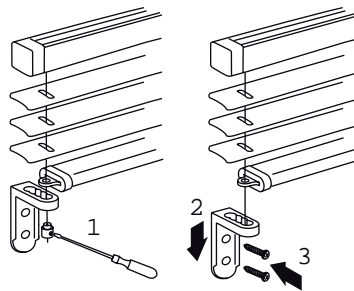
Equerre de déport



**Guides équerres
(OPTION 2)**



**Tablettes
(OPTION 3)**



LA FIXATION SANS PERÇAGE.

Si vous avez opté pour des fixations sans perçage, installez-les sur le battant de votre fenêtre (Recommandée pour les fenêtres en PVC), puis verrouillez le rail sur les supports.

